

# BUSBAR SERIES - LCTB 86

	LCTB 86/40 (45)	LCTB 86/50 (45)	LCTB 86/60 (45)
Hole diameter	∅ 36 mm	∅ 46 mm	∅ 51 mm
Busbar	40 x 10 mm, 2x30x15mm	50 x 12 mm, 2 x 40 x 15 mm	60 x 12 mm, 2 x 50 x 15 mm
Depth	45 mm	45 mm	45 mm
Width	86 mm	86 mm	86 mm
Primary current	50 A...1000 A	100 A...1250 A	100 A...1600 A
Secondary current	1 A, 5 A	1 A, 5 A	1 A, 5 A
Accuracy class	0.2S; 0.2; 0.5; 1	0.2S; 0.2; 0.5; 1	0.2S; 0.2; 0.5; 1

INPUT:

50 A  
...  
1600 A

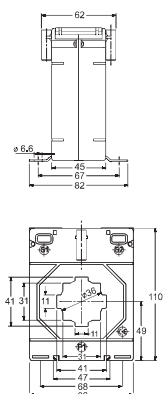
OUTPUTS:

5 A 1 A

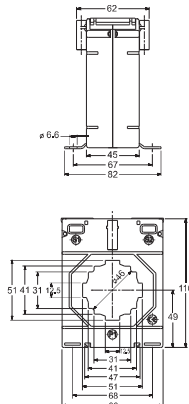


## DIMENSIONS

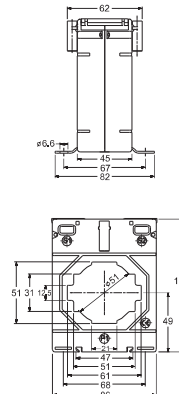
LCTB 86/40 (45)



LCTB 86/50 (45)



LCTB 86/60 (45)



Transformer type	LCTB 86/40 (45)				LCTB 86/50 (45)				LCTB 86/60 (45)			
	0.2S	0.2	0.5	1	0.2S	0.2	0.5	1	0.2S	0.2	0.5	1
Rated primary class	Transformer burden											
50 A	-	-	-	1.5 VA	-	-	-	-	-	-	-	-
60 A	-	-	-	1.5 VA	-	-	-	-	-	-	-	-
75 A	-	-	-	2.5 VA	-	-	-	-	-	-	-	-
80 A	-	-	-	2.5 VA	-	-	-	-	-	-	-	-
100 A	1.5 VA	1.5 VA	1.5 VA	3.75 VA	-	-	-	1.5 VA	-	-	-	1 VA
120 A	1.5 VA	1.5 VA	2.5 VA	5 VA	-	-	1.5 VA	2.5 VA	-	-	-	1.5 VA
125 A	1.5 VA	1.5 VA	2.5 VA	5 VA	-	-	1.5 VA	2.5 VA	-	-	-	2.5 VA
150 A	2.5 VA	2.5 VA	3.75 VA	5 VA	-	-	2.5 VA	5 VA	-	-	-	2.5 VA
200 A	2.5 VA	2.5 VA	5 VA	7.5 VA	-	-	5 VA	7.5 VA	-	-	1.5 VA	3.75 VA
250 A	3.75 VA	3.75 VA	7.5 VA	12.5 VA	-	-	7.5 VA	10 VA	-	-	2.5 VA	5 VA
300 A	3.75 VA	5 VA	10 VA	15 VA	1.5 VA	1.5 VA	7.5 VA	10 VA	1.5 VA	1.5 VA	5 VA	7.5 VA
400 A	3.75 VA	7.5 VA	15 VA	20 VA	2.5 VA	2.5 VA	15 VA	15 VA	2.5 VA	2.5 VA	10 VA	12.5 VA
500 A	5 VA	10 VA	20 VA	30 VA	2.5 VA	5 VA	15 VA	20 VA	2.5 VA	3.75 VA	10 VA	12.5 VA
600 A	7.5 VA	15 VA	30 VA	30 VA	5 VA	7.5 VA	15 VA	20 VA	5 VA	5 VA	15 VA	15 VA
750 A	7.5 VA	15 VA	30 VA	30 VA	7.5 VA	10 VA	15 VA	20 VA	5 VA	10 VA	15 VA	20 VA
800 A	10 VA	15 VA	30 VA	30 VA	10 VA	12.5 VA	20 VA	30 VA	7.5 VA	12.5 VA	20 VA	20 VA
1000 A	10 VA	15 VA	30 VA	30 VA	12.5 VA	20 VA	30 VA	30 VA	10 VA	15 VA	20 VA	20 VA
1200 A	-	-	-	-	12.5 VA	20 VA	30 VA	30 VA	10 VA	15 VA	20 VA	20 VA
1250 A	-	-	-	-	12.5 VA	20 VA	30 VA	30 VA	10 VA	15 VA	20 VA	20 VA
1500 A	-	-	-	-	-	-	-	-	10 VA	15 VA	20 VA	20 VA
1600 A	-	-	-	-	-	-	-	-	10 VA	15 VA	20 VA	20 VA

**ORDER**

Required data: transformer type/ primary current/ secondary current/ power/ accuracy class  
 Order example: LCTB 86/50 (45) 100/5A, 1.5VA, cl. 1

**ACCESSORIES:**

DIN rail mounting base  
 order code: LH000-0904-130-124

- In stock, dispatch within 48h: version with secondary current x/5A.

LCTB 86 SERIES

www.lumel.com.pl